

ARSÈNE



Signature
— BY EOL —



NATUREL & TENDANCE

D'inspiration contemporaine, ARSENE se distingue par son mix délicat de matières et sa palette de coloris frais et tendances. Les lignes fines et harmonieuses d'ARSENE – qu'on retrouve dans son piètement bois, ses angles arrondis et son chant multiplis – apportent une touche d'élégance et de modernité aux espaces collaboratifs, de réunion et de direction.

NATURAL & CONTEMPORARY

Inspired by the latest trends, ARSENE's distinctive look arises from a tasteful mix of different materials combined with a fresh and contemporary colour palette. ARSENE's sleek and harmonious lines – as evidenced in the design of its wooden legs, smoothly rounded corners and plywood edging – bring a touch of refinement and modern styling to shared, meeting and managerial spaces.

NATUREL & TRENDY

ARSENE trekt resoluut de eigentijdse kaart en valt op met een subtiele mix van trendy materialen en frisse kleuren. De verfijnde en harmonieuze lijnen van ARSENE zijn verwerkt in de houten poten, de afgeronde hoeken en de meerdere lagen stootranden. Voor een toets van elegantie en moderne stijl in projectomgevingen, vergaderzalen en directiekantoren.

TRAVAILLER À UN POSTE SEUL OU PARTAGÉ
WORK AT INDIVIDUAL OR SHARED WORKSTATIONS
WERKEN AAN EEN VRIJSTAAND OF GEDEELD BUREAU



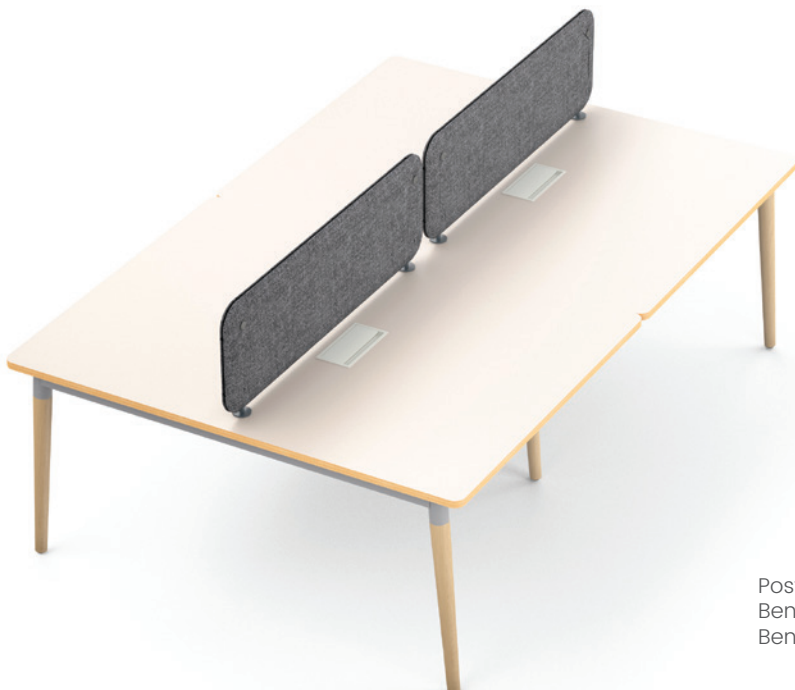
En version individuelle ou partagée, en bureau de direction ou en mode projet, ARSÈNE offre une multitude de possibilités d'aménagement autour d'une même esthétique.

In an individual or shared version, whether put to use as a desk for management or project work, ARSÈNE will allow you to furnish your space in a multitude of ways around a single, shared aesthetic.

ARSENE is leverbaar als vrijstaand of gedeeld bureau, als directiebureau of projectmeubilair en biedt zeer diverse mogelijkheden rond een gedeeld esthetisch concept.



Poste bench 2 plateaux individuels avec échancre avec rangements de proximité associés
Bench workstation with twin worktops and easy-access storage
Bench bureau met dubbel blad en structurele opbergmeubels



Poste bench monoplateau départ - suivant
Bench workstation with shared worktop (starter/add-on)
Bench bureau met enkel blad basis - aanbouw

**BUREAU VERSION MANAGER OU...
DESK FOR MANAGERIAL FUNCTIONS...
BUREAU IN MANAGERVERSIE OF...**



Poste manager plateau avec trappe sur le côté et rangement de proximité associé
Managerial workstation with top-access housing to the side and structural easy-access storage unit
Managerbureau met technisch luik aan het uiteinde en structureel opbergmeubel

... TRAVAIL EN MODE PROJET
... OR PROJECT WORK
... WERK IN PROJECTMODUS



Table haute pour 6 à 8 personnes avec 2 trappes
High table for 6 to 8 people, with 2 top-access housings
Hoge tafel voor 6 tot 8 personen met 2 technische luiken

PERSONNALISER ARSÈNE
CUSTOMISE ARSÈNE
ARSENE **PERSONALISEREN**



Les différentes versions de plateaux d'ARSÈNE permettent de répondre aux besoins d'électrification et de personnalisation des utilisateurs. Plateaux à échancrure, obturateurs ou trappes, toutes les options d'ARSÈNE se combinent à un large choix de panneaux écrans aux lignes harmonieuses pour créer un espace de travail agréable. Un voile de fond spécifique peut également être ajouté pour le plus grand confort de l'utilisateur.

Thanks to its different worktop designs, ARSENE provides solutions to a range of user requirements in terms of cable management and customisation of the workspace. Worktops featuring recessed edges, cable ports or top-access housings; ARSENE combines all these options together with the subtle curves of a wide range of desktop screens to create a pleasant space to work in. A specially designed modesty panel can be added to the desks, further improving the comfort of users.

De verschillende bladversies van ARSENE bieden altijd een gepast antwoord op het vlak van connectiek en personalisering. Bladen met uitsparing of perforaties voor kabeldoppen of technische luiken, alle opties van ARSENE zijn combineerbaar met een ruime keuze aan privacy-panels met harmonieuze lijnen voor het creëren van een aangename werkomgeving. Een speciaal frontpaneel tot slot biedt extra comfort aan de gebruiker.

Accessoires - Accessories - Accessoires



Voile de fond mélamine
Metal modesty panel
Melamine frontpaneel



Bras support écran*
Flat-screen monitor arm*
Flatscreenhouder*



Lampe SLAM*, fixation par perforation dans le plateau
SLAM* desk lamp with bolt-on system for pre-drilled bench
workstations
Lamp SLAM*, bevestiging door het bureaublad



Panneaux écrans SOLANGE*
SOLANGE* desktop screens
Privacy-panels SOLANGE*

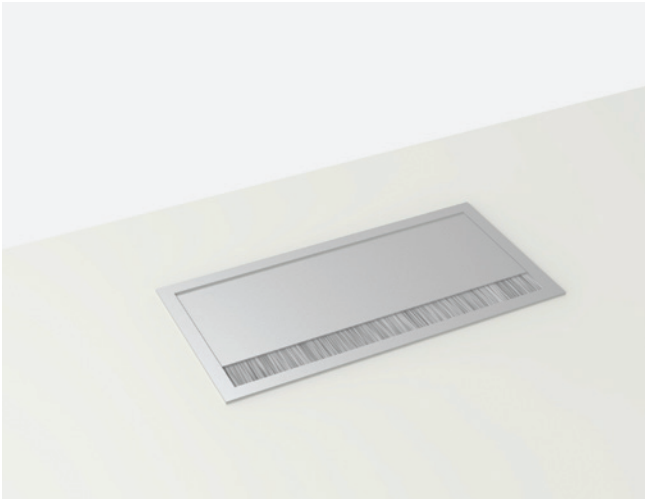
*Se référer aux fiches produits correspondantes - *See corresponding product information sheets - *Zie overeenkomstige productfiches



Obturbateur rond EOL
Circular 'EOL' cable port
Ronde kabeldop EOL



Obturbateur carré pour connexion directe
Square socket port for direct desktop connectivity
Vierkante kabeldop voor rechtstreekse aansluiting



Trappe soft closing sans nourrice
Trappe soft closing sans nourrice
Trappe soft closing sans nourrice



Trappe soft closing avec nourrices
Trappe soft closing avec nourrices
Trappe soft closing avec nourrices



Goulotte simple*
Standard cable trough*
Enkele kabelgoot*



Goulotte double pour bench
Double cable trough for bench
workstation
Dubbele kabelgoot voor bench



Colonne verticale ABS, fixation au plateau
Vertical ABS column affixed to worktop
Verticale ABS kabelzuil, bevestigd onder het
blad

SYNTHÈSE & DIMENSIONS

—

SUMMARY & DIMENSIONS

OVERZICHT & AFMETINGEN

GAMME RANGE COLLECTIE

Plateaux - Worktops - Bladen



Rectangulaire pré-percé pour obturateurs
Rectangular pre-drilled worktop with openings to receive
cable ports
Rechthoekig, voorgeboord voor kabeldoppen



Rectangulaire avec échancrure
Rectangular worktop with recessed edge
Rechthoekig met uitsparing



Rectangulaire découpé pour trappe
Rectangular worktop with pre-cut opening for top access
housing
Rechthoekig, voorgeboord voor technisch luik



Monoplateau grande profondeur
Shared oversize worktop
Extra diep blad



Table ronde
Circular table
Ronde tafel

Piétements - Legs - Onderstel

Hauteur bureau - Desk high - Bureauhoogte



Arche métal et pieds bois
Metal upper bridge with wooden legs
Metalen brug en houten poten



Piètement intermédiaire pour poste bench départ-suivant
Intermediary leg for bench workstation (starter/add-on)
Tussenpoot voor bench bureau basis - aanbouw

Table haute - High table - Hoge tafel



Arche métal, pieds bois et repose pieds en métal
Metal upper bridge with wooden legs and metal footrest crossbars
Metalen brug, houten poten en metalen voetensteunen

Rangement de proximité - Easy access storage - Opbergmeubel



Meuble bas corps métal, portes coulissantes mélamine avec serrure, pieds bois*
Low credenza with metal shell, lockable melamine sliding doors, wooden feet*
Laag meubel, metalen ombouw, melamine schuifdeuren met slot, houten poten*

*Les meubles bas peuvent être utilisés comme rangement de proximité structurel au bureau ou comme rangement indépendant

*The low storage unit can be used as a stand-alone unit or as a structural low storage unit

*De opbergmeubels kunnen vrijstaand gebruikt worden of als structureel opbergmeubel onder het bureau

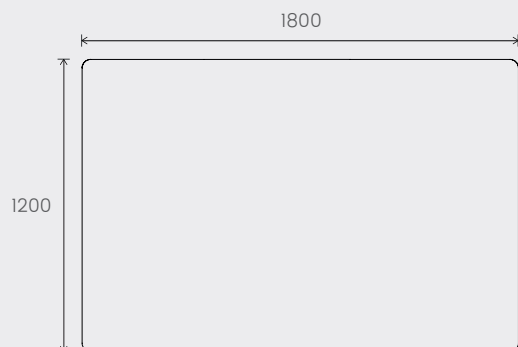
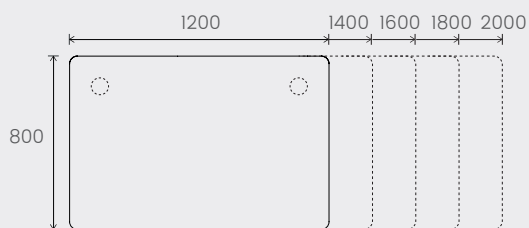
SYNOPTIQUE

OVERVIEW

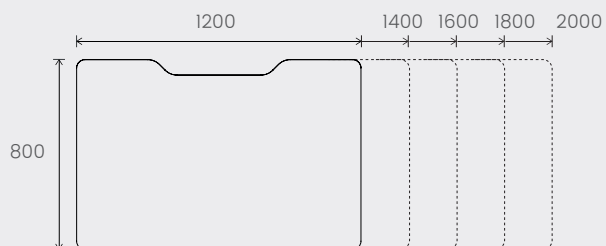
OVERZICHT

Plateaux - Worktops - Bladen

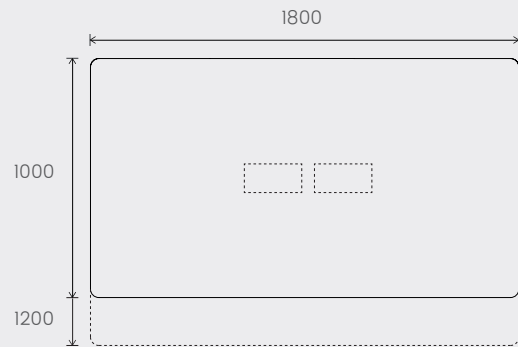
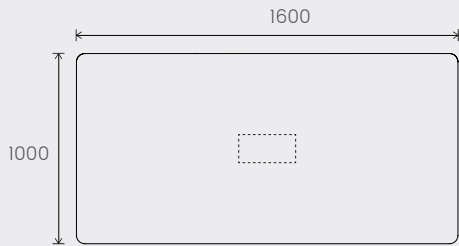
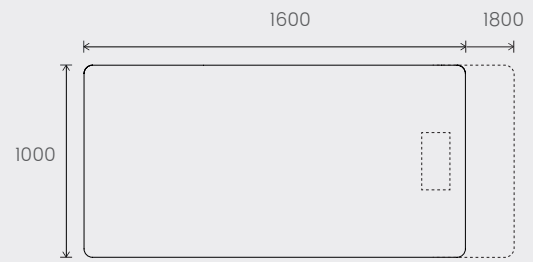
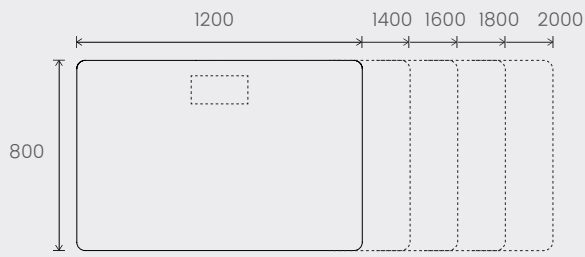
Rectangulaires pré-perçés pour obturateurs - Rectangular pre-drilled worktop with openings to receive cable ports -
Rechthoekig, voorgeboord voor kabeldoppen



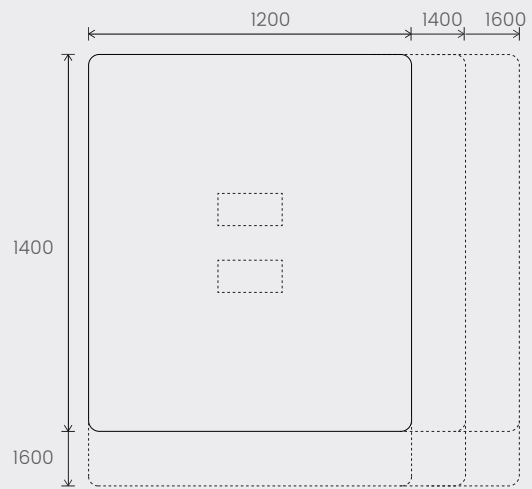
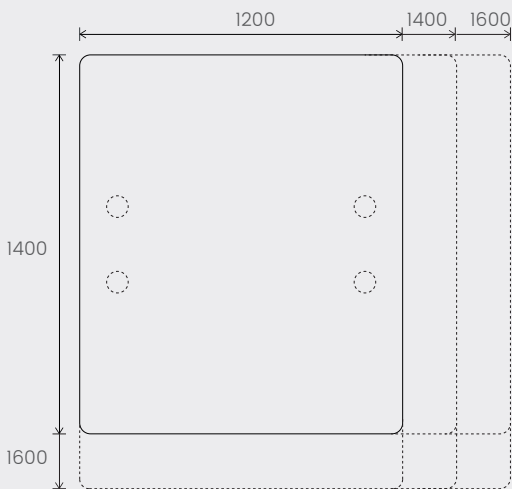
Rectangulaires avec échancrure - Rectangular worktop with recessed edge - Rechthoekig met uitsparing



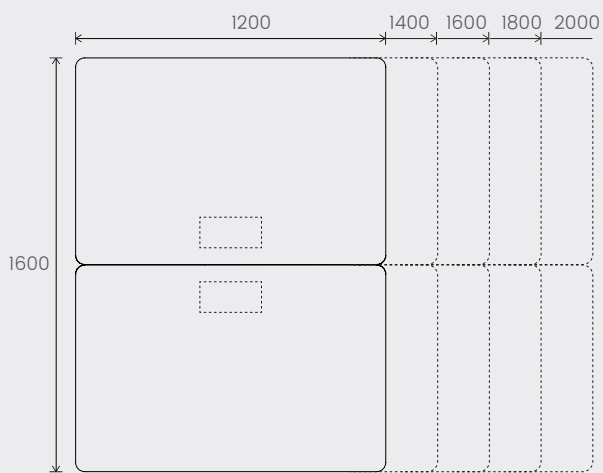
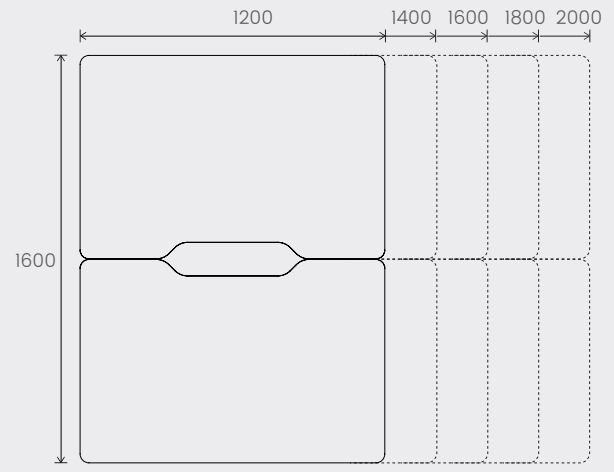
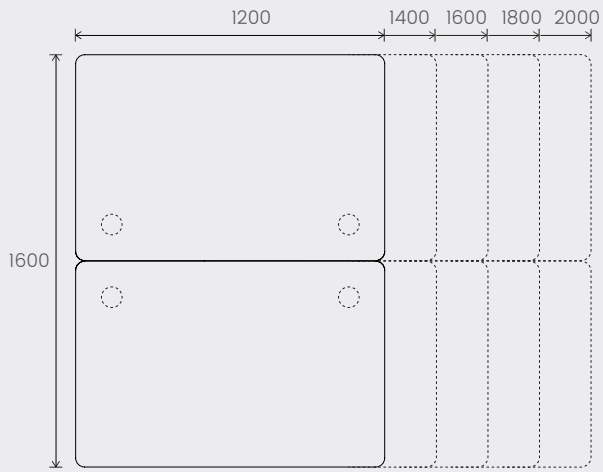
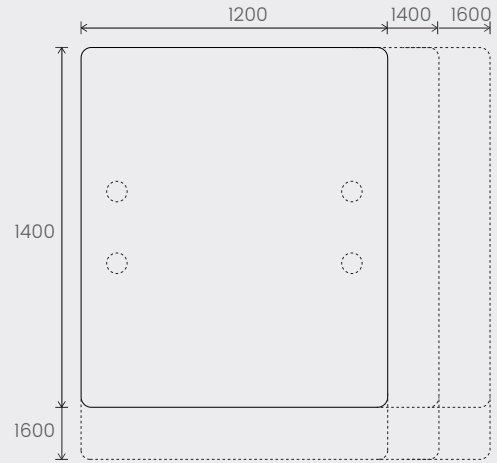
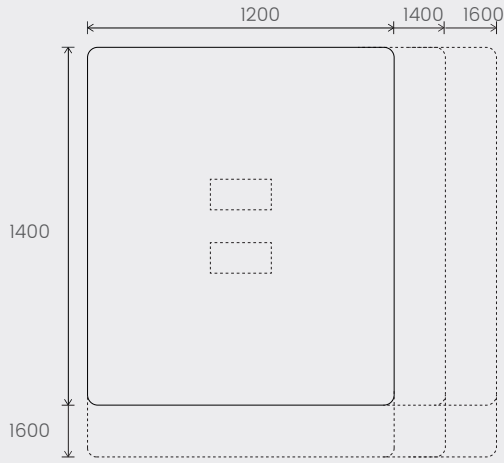
Rectangulaires découpé pour trappes - Rectangular worktop with pre-cut opening for top access housing - Rechthoekig, voorgeboord voor technisch luik



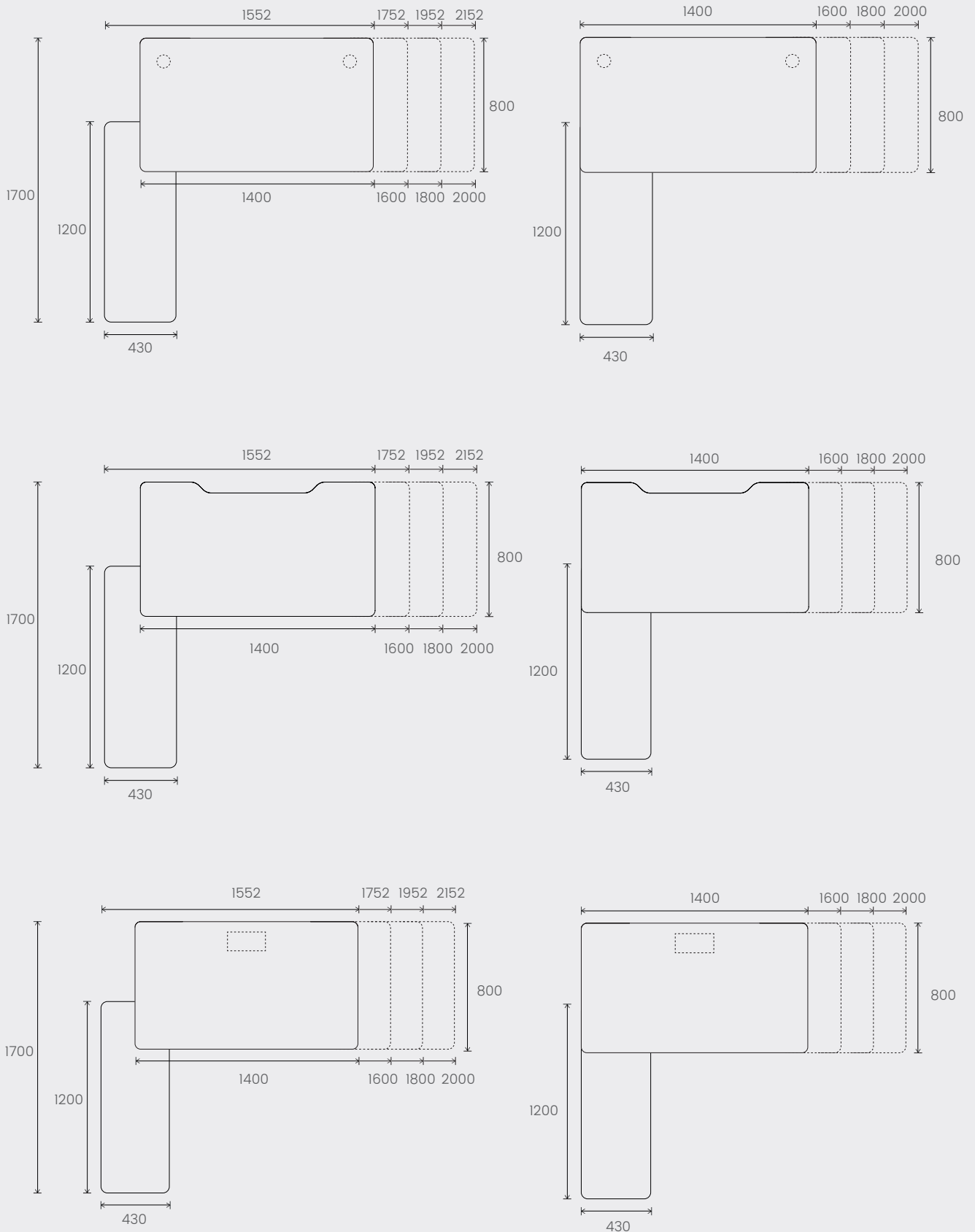
Monoplateaux grande profondeur - Shared oversize worktops - Extra diep blad



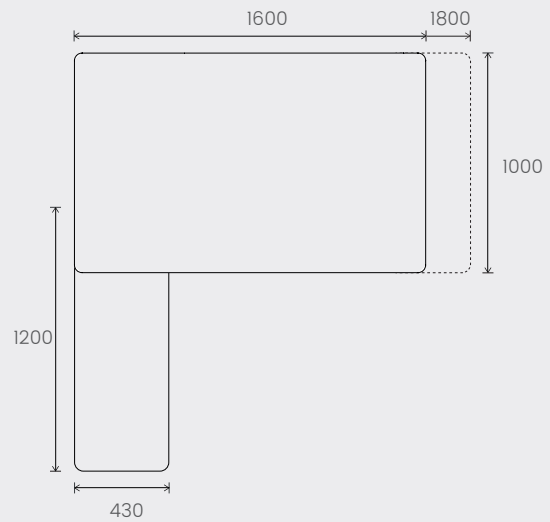
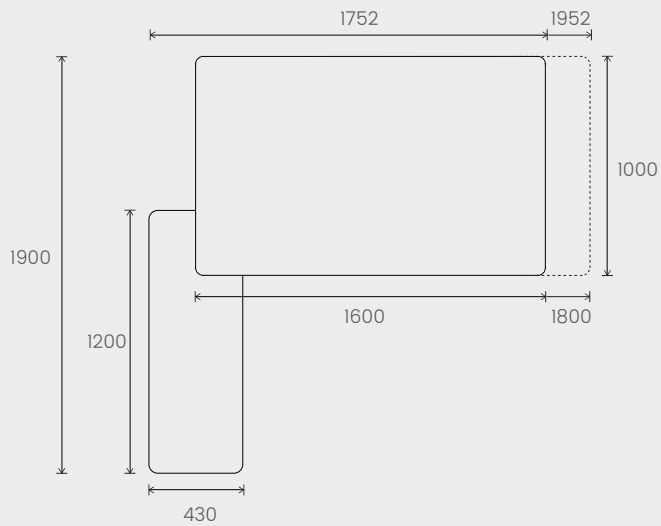
Configurations bench - Bench configurations - Bench opstellingen



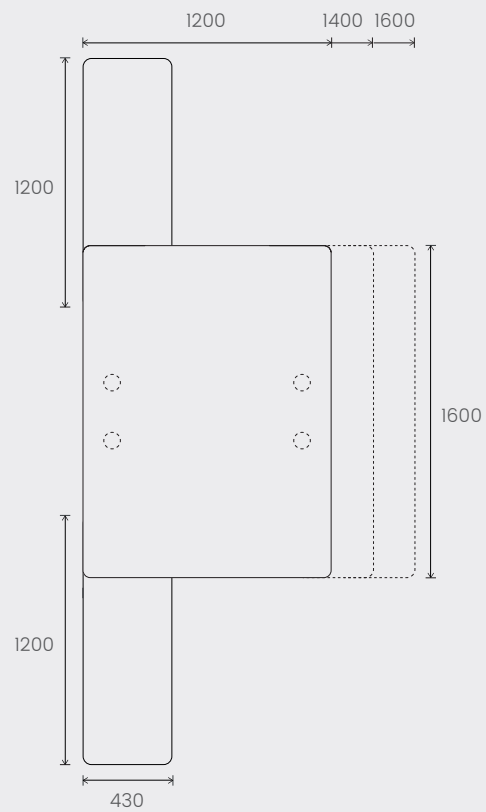
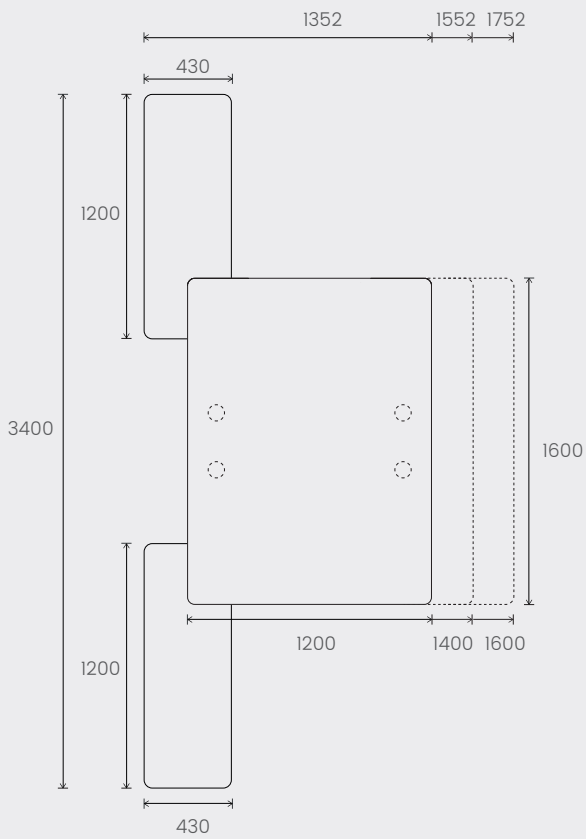
Configurations avec rangements structurels - Configuration including structural storage units - Samenstellingen met structurele opbergmeubel



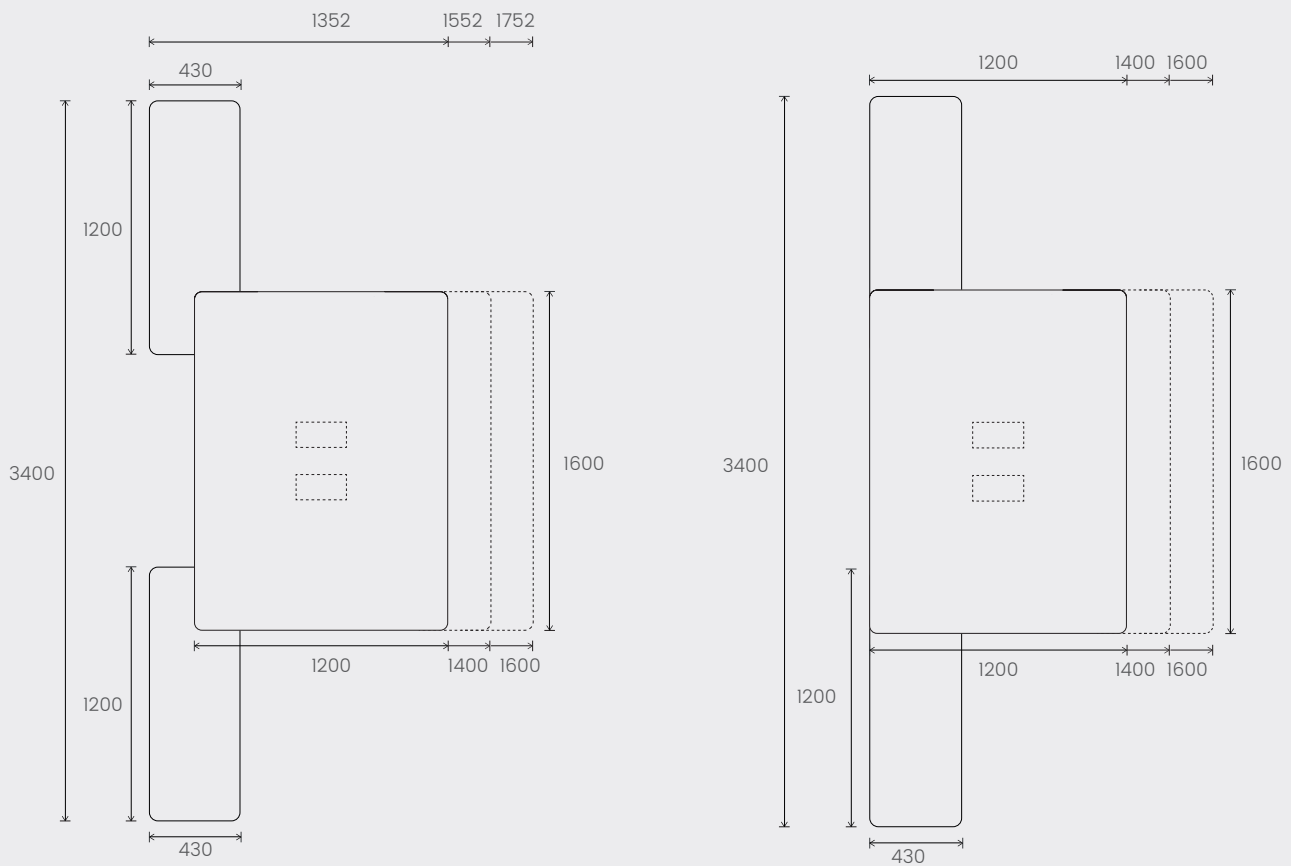
Le meuble bas se place à droite ou à gauche du plan de travail, à positionner débordant ou aligné au plateau
 The low storage unit sits to the left or right-hand side of the main work surface, either aligned flush or offset
 Het opbergmeubel wordt rechts of links gedeeltelijk of volledig onder het bureaublad geplaatst



Existent en version obturateurs ou trappe latérale
 Available featuring cable ports or a lateral top access housing module.
 Bestaat in versie met kabeldoppen of met lateraal technisch luik



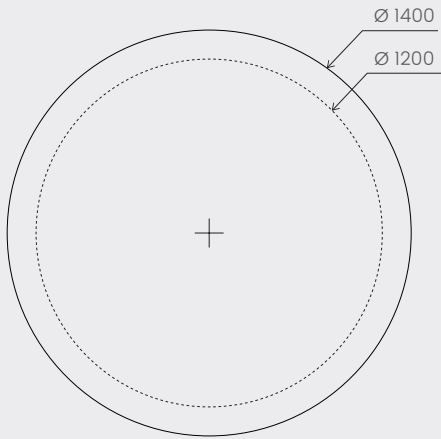
Existent aussi en monoplateau P. 1400 mm
 Worktop 1400 mm depth also available
 Bestaat ook in blad D. 1400 mm



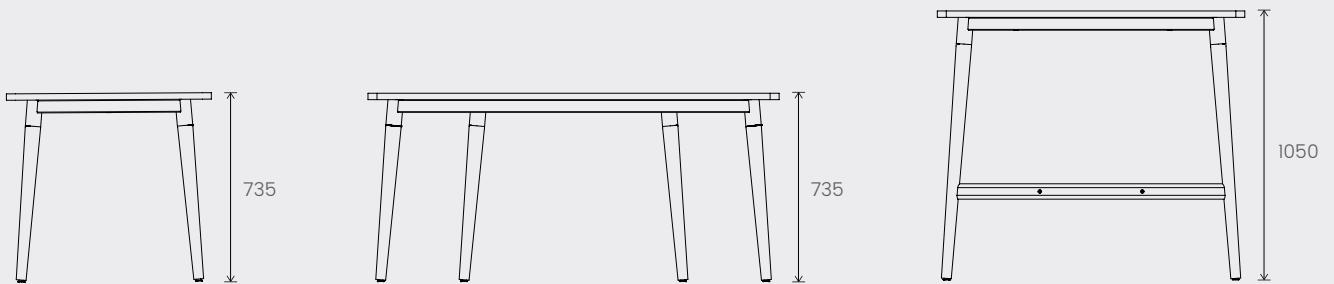
Existent aussi en monoplateau P. 1400 mm
 Worktop 1400 mm depth also available
 Bestaat ook in blad D. 1400 mm

Le meuble bas se place à droite ou à gauche du plan de travail, à positionner débordant ou aligné au plateau
 The low storage unit sits to the left or right-hand side of the main work surface, either aligned flush or offset
 Het opbergmeubel wordt rechts of links gedeeltelijk of volledig onder het bureaublad geplaatst

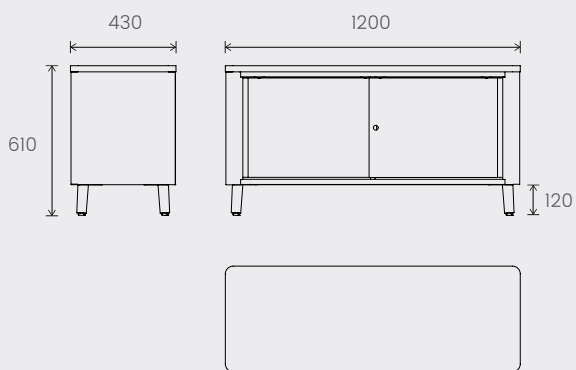
Ronde - Circular - Rond



Piétements - Legs - Onderstel



Meuble bas - Low credenza storage unit - Opbergmeubel



MATIÈRES & COULEURS

—

MATERIALS & COLOURS

MATERIALEN & KLEUREN

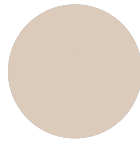
MÉLAMINE (plateaux et voiles de fond) – MELAMINE (worktops and modesty panels) – MELAMINE (bladen en frontpanelen)



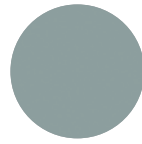
MG | Blanc neige
Snow white
Sneeuw wit



RI | Chêne clair*
Light oak*
Licht eiken*



M6 | Gris cachemire
Cashmere grey
Kasjmier grijs



M7 | Vert fjord
Fjord green
Fjord groen

*Plateaux uniquement – *Worktops only – *Alleen bladen

Les chants des plateaux et des voiles de fond sont en multiplis, quelque soit le décor choisi.
Worktop and modesty panel edge banding in plywood aspect, irrespective of the overall decorative finish chosen.
De bladen en frontpanelen hebben meerlagige stootranden, ongeacht het gekozen decor.

MÉTAL (piétements et corps extérieur du meuble bas) – METAL (legs and outer shell of the low credenza) – METAL (poten en ombouw van het opbergmeubel)



SO | Blanc
White
Wit



X7 | Turquoise pastel
Pastel turquoise
Pastel turquoise



X8 | Vert pâle
Pale green
Bleek groen



X3 | Vert émeraude
Emerald green
Smaragd groen



X2 | Gris platine
Platinum grey
Platina grijs

BOIS MASSIF (piétement) – SOLID WOOD (legs) – HOUT (poten)



MS | Hêtre naturel
Natural beech
Naturel beuken

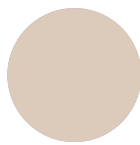
MÉLAMINE (portes du meuble bas) – MELAMINE (low credenza doors) – MELAMINE (deuren van het opbergmeubel)



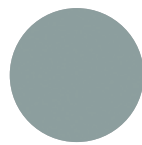
MG | Blanc neige
Snow white
Sneeuw wit



RI | Chêne clair
Light oak
Licht eiken



M6 | Gris cachemire
Cashmere grey
Kasjmier grijs



M7 | Vert fjord
Fjord green
Fjord groen



M2 | Vert fougère
Fern green
Varen groen

SHOWROOMS

| PARIS

171, Avenue des Grésillons - 92230 Gennevilliers
Tel : +33 (0)1 47 33 47 37

| LONDON

4th Floor - 14-18 Old Street - London EC1V 9BH UK
Tel : +44 (0)203 794 66 07

| BRUXELLES

81, Chaussée de Nivelles - 1420 Braine-l'Alleud
Tel : +32 (0)2 894 99 80